

Geknüpfter Poncho im Zopfmuster



Modell 28

Material: Lana Grossa-Qualität „Lei Color“ (100% Schurwolle, LL ca. 40 m/50 g): ca. **400 (450) g** Grau/Beige meliert (**Fb. 106**); Stricknadeln Nr. 10, 1 Rundstricknadel Nr. 10, 80 cm lang; 6 Lederknöpfe von Union Knopf, Art. 39551, 18 mm Ø, Fb. 20 braun.

Rippen: 1 M re, 1 M li im Wechsel str.

Perlmuster: 1 M re, 1 M li im Wechsel str. Die M nach jeder R versetzt str.

Zopf-Noppenmuster: Nach Strickschrift str., über 37 (39) M beginnen. Die Zahlen re außen bezeichnen die Hin-R. In den Rück-R die M str., wie sie erscheinen. Die Rand-M in den Hin-R re, in den Rück-R li str. Die Zahlen zwischen den Pfeilen am li Rand der Strickschrift geben jeweils die Anzahl der re zu str. M an. In der Breite sind alle M gezeichnet. In der 3. R 9 M wie gezeichnet zunehmen = 46 (48) M. In der Höhe die 1. – 20. R 1x str., dann die 5. – 20. R 8(9)x wdh. = 128 (144) R, mit der 21. und 22. R enden = insgesamt 150 (166) R am re Rand gezählt. Zur Formgebung mit verkürzten R arb. Dazu in der 3., 11. und 19. R nur über die ersten 38 M str., in der 7. und 15. R nur über die ersten 22 M str. Dann jeweils mit 1 U wenden und in der folg. Rück-R über 38 bzw. 22 M str. Jeweils in der folg. Hin-R den Wende-U mit der folg. M mustergemäß zus.-str., damit kein Loch entsteht.

Achtung: Die R-Angaben beziehen sich stets auf den re Rand der Strickschrift. Maschenproben: 12,5 M und 12,5 R Zopf-Noppenmuster im

Poncho Strick-Anleitung

So stricken Sie richtig

Durchschnitt mit Nd. Nr. 10 = 10 x 10 cm; 9 M und 18 R Perlmuster mit Nd. Nr. 10 = 10 x 10 cm.

Ausführung: Den Poncho quer str., dabei mit dem li Vorderteilrand beginnen. 37 (39) M anschlagen. Im Zopf-Noppenmuster str. Ab der 3. R sind 46 (48) M auf der ND. Nach 120 (132) cm = 150 (166) R ab Anschlag - am re Arbeitsrand gemessen und gezählt - ist der re Vorderteilrand erreicht. Nun die M gerade abk.

Ausarbeiten: Teil exakt zur Hälfte legen, leicht spannen, anfeuchten und trocknen lassen. Mit der Rundnd. aus den Vorderteilrändern je 36 (38) M auffassen. Für die Blenden im Perlmuster str. In 1,5 cm Blendenhöhe über dem re Vorderteil gleichmäßig verteilt 5 Knopflöcher einstr., das untere Knopfloch mit 2 cm, das obere mit 3 cm Abstand zum Rand. Für jedes Knopfloch 2 M zus.-str. und dafür 1 U auf die Nd. nehmen. In je 3,5 cm = in der 6. R Blendenhöhe die M folgerichtig im Muster abk. Nun aus dem Halsausschnitttrand einschließlich der Blendenschmalseiten mit der Rundnd. 47 M auffassen. Für den Kragensteg 1 Rück-R li, dann 4 R Rippen str. Anschließend für den Kragen im Perlmuster str. Kragensteg und Kragen jeweils mit Kettenrand arb., dafür die 1. M jeder R re verschränkt str, die letzte M jeder R wie zum Linksstr. abh., dabei den Faden vor der M weiterführen. In 9 cm Kragenhöhe über dem li Vorderteil noch 1 Knopfloch einstr. Dafür nach der 3. M ab Rand 1 U auf die Nd. nehmen und die 2 folg. M zus.-str. In insgesamt 14 cm Kragenhöhe ab Stegende die M mustergemäß locker abk. Knöpfe entsprechend annähen, siehe auch Modellbild.

Zeichenerklärung:



= Rand-M



= 1 M re



= 1 M li



= 1 M re verschränkt aus dem Querfaden zun.



= keine M, dient nur der zeichnerischen Darstellung und wird beim Stricken einfach übergangen



= 1 Noppe: aus 1 M 5 M herausstr., und zwar 1 M re, 1 M re verschränkt im Wechsel. 1 R li, 1 R re und 1 R li drüber str., dabei jeweils die Arbeit werden, dann die 2.-5. M nacheinander über die 1. M heben



= 4 M nach li verkreuzen: 2 M auf Hilfsnd. vor die Arbeit legen, die folg. 2 M re str., dann die 2 M der Hilfsnd. re str.



= 6 M nach li verkreuzen: 3 M auf die 1 Hilfsnd. vor die Arbeit legen, die folg. 3 M re str., dann die 3 M der Hilfsnd. re str.

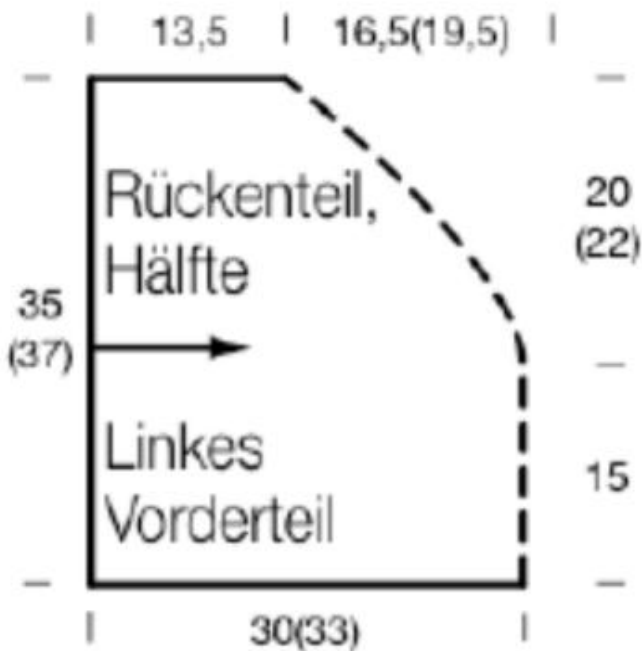
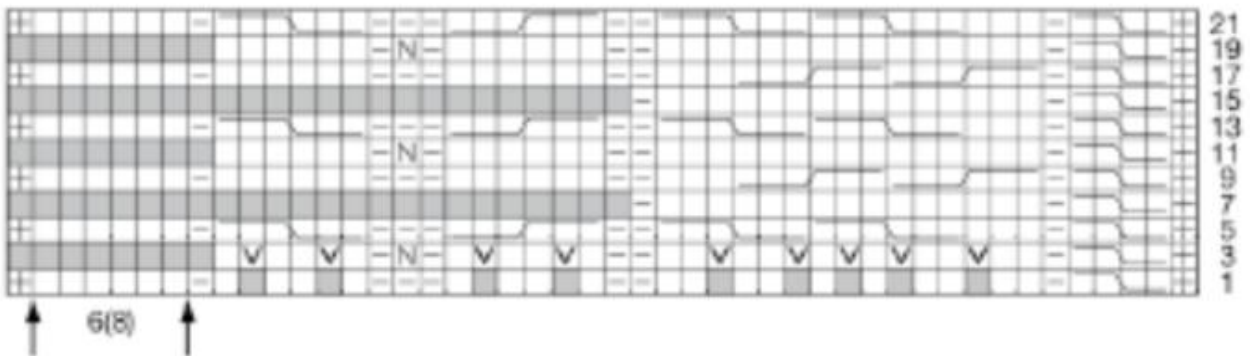


= 6 M nach re verkreuzen: 3 M auf 1 Hilfsnd. hinter die Arbeit legen, die folg. 3 M re str., dann die 3 M der Hilfsnd. re str.

Poncho Strick-Anleitung

So stricken Sie richtig

Stickschrift:



Abkürzungen:

M=Mache, R=Reihe, Rd= Runde, U= Umschlag, LL=Lauflänge, Fb= Farbe, It=laut, li=links, re=rechts, str=stricken, zus.-str.=zusammenstricken, zus=zusammen, arb=arbeite, abk=abketten, abn=abnehmen, zun=zunehmen, abh=abheben, wdh=wiederholen, beids=beidseitig, mittl=mittlere, folg=folgende, restl=restliche, fortl=fortlaufend, Laufm=Laufmasche, Stb=Stäbchen, fe M=feste Masche, MS=Mustersatz, s=siehe, S=Seite, Nd=Nadel, Art=Artikel, Gr=Größe, bzw=beziehungsweise, Dstp= Doppelstäbchen, ca= circa